



Alliance Française  
Seattle

AF Seattle Ciné-salon hiver 2023

Le 10 février 2023 :

*Camille Claudel, 1915* (2013) de Bruno Dumont

**Le réalisateur :**

Bruno Dumont



**Les acteurs:**

Juliette Binoche : Camille Claudel



Jean-Luc Vincent : Paul Claudel



Armelle Leroy-Rolland : la novice



Robert Leroy : le docteur



### Questions de discussion :

**1. Résumez le film. Quel en est le ton ? Quels sont ses grands thèmes ? Quels moments étaient pour vous les plus marquants ?**

*Summarize the film. What is its tone? What are its major themes? What moments made the greatest impression on you?*

**2. Que pensez-vous de la séquence initiale? Quelles ont été vos premières réactions lorsque vous avez vu l'asile?**

*What do you think about the beginning? What were your first reactions viewing the asyle for alienated women?*

**3. À quel genre ce film appartient-il ? Sauriez-vous décrire son style visuel ? Sa bande-son ? Connaissez-vous d'autres films qui traitent de la folie?**

*What genre does this film belong to? How would you describe its visual style? Its soundtrack? Do you know other movies about insanity?*

**4. Dans quels espaces ce film se déroule-t-il ? Décrivez la promenade pour arriver au sommet de la colline.**

*In what places does this film take place? Describe the walk to the top of the hill.*

**5. Faites le portrait de Camille. Où est-ce qu'on la voit pour la première fois? Que fait-elle de ses journées?**

*Describe Camille. Where do we see her for the first time? How does she spend her days?*

**6. Le film présente, à mon avis, une première et une deuxième partie. Avez-vous ressenti cette séparation ? Comment le réalisateur marque cela?**

*The movie is divided into two parts, in my opinion : first and second part. Did you notice this separation? How does the director show this division?*

**7. Quel rôle joue la religion dans l'histoire de Camille et dans la poésie de son frère Paul Claudel ?**

*What is the role of the religion in Camille's story and what is its role in Paul Claudel poetry?*

**8. Décrivez l'asile et les femmes qui y sont enfermées.**

*Describe the madhouse and the women who live there.*

**9. Que savez-vous sur la poésie de Paul Claudel ? Avez-vous lu quelques-uns de ses poèmes?**

*What do you know about Paul Claudel poetry? Did you read some of his poems?*

**10. Deux autres films sur l'histoire de l'amour de Camille Claudel avec Auguste Rodin.**

*Two other movies about the love story between Camille Claudel and August Rodin.*

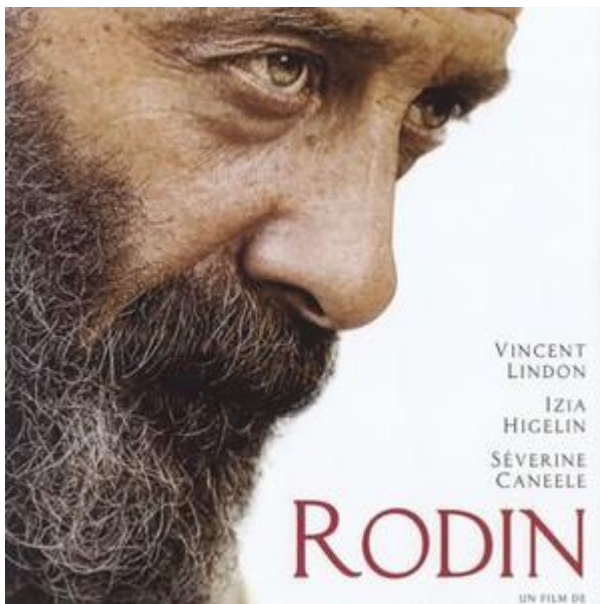
*Camille Claudel (1988) de Bruno Nuytten*

[Camille Claudel, 1988, trailer](#)



*Rodin* (2017) par Jacques Doillon

[RODIN Bande Annonce \(2017\)](#)



**Et pour finir des extraits tirés de la correspondance de Camille Claudel : parce qu'elle symbolise les millions de femmes qui ont été victimes de l'autorité de leurs frères, ou pères, ou d'autres autorités familiales.**

*“Ce n'est pas ma place au milieu de tout cela, il faut me retirer de ce milieu, après quatorze ans, aujourd'hui d'une vie pareille, je réclame la liberté à grands cris.”*

*“Aujourd'hui 3 Mars, (1930) c'est l'anniversaire de mon enlèvement à Ville-Evrard, cela fait 17 ans que Rodin et les marchands d'objet d'art m'ont envoyé faire pénitence dans les asiles d'aliénés. Je m'ennuie bien de cet esclavage. Je voudrais bien être chez moi et bien fermer la porte.”*

*“Quand à moi je suis tellement désolée de continuer à vivre ici que je ne suis plus une créature humaine. Je ne puis plus supporter les cris de toutes ces créatures, cela me tourne sur le coeur. Dieu que je voudrais être à Villeneuve !”*